



L'ARCHITECTURE D'AUJOURD'HUI

PRÉFABRICATION
INDUSTRIALISATION

4

16^e ANNÉE - REVUE MENSUELLE

JANVIER 1946

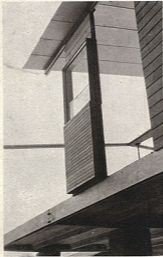


MAISONS PREFABRIQUEES. PROCÉDES JEAN PROUVE.

Les maisons préfabriquées que construit Jean Prouvé ne sont pas des modèles cristallisés d'une seule forme. L'exemple donné est un des multiples aspects que peuvent prendre les constructions de Prouvé. Fergent sans cesse son ouvrage, il l'affine et parvient à lui donner l'élégance qui caractérise toutes ses constructions. Le tête plié est devenu pour lui un matériau malléable qui s'adapte aux formes les plus hardies comme les plus mesurées. Le système présenté montre l'utilisation d'un portique supportant la toiture de la maison. Un poteau jumelé assure dès la première mise en place la stabilité de la charpente réduite à ses éléments essentiels. Les murs en panneaux de bois dans un cadre métallique sont porteurs. Ils viennent soutenir les pignons de la toiture et les solères des longs pans. Les illustrations montrent le montage de la maison, l'utilisation du bloc-fenêtre, le procédé particulier de couverture par tête plié sans couvre-joint de fûtage.



LA CHARPENTE

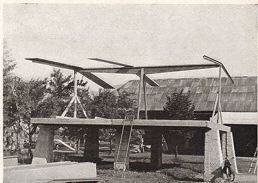


LA FENÊTRE



LA TOITURE

MISE EN PLACE DE
LA CHARPENTE METALLIQUE



MONTAGE DES PAROIS ET DU TOIT



LA MAISON MONTEE



MAISON METALLIQUE PREFABRIQUEE

P. JEANNERET, ARCHITECTE
JEAN PROUVE, CONSTRUCTEUR

